

## INFORMACIÓN DE LA RUTA

**Dificultad:** Baja

**Época recomendada:** Todo el año.

**Tiempo estimado:** 1 hora

**Distancia:** 3,9 Km.

**Situación:** Al norte de la localidad de Cástaras, en La Alpujarra granadina.

**Cartografía:** I.G.N. Hoja 1042-II. Escala 1:25.000

## INFORMACIÓN GENERAL

**Entorno medioambiental:** Barranco de la Torna y Barranco del Gayubar.

**Arquitectura tradicional:** Trama urbana de Cástaras.

**Lugares de interés:**

-Alberca de la Torna.

-Cástaras: Iglesia del siglo XVII. Fuente y casa solariega con blasón en La Placeta. Lavadero y fuente del Barrio Medio. Barrio Alto.

**Autores del proyecto:**

Texto, fotografías, mapa y perfil: Ángel Bañuelos Arroyo.

Folleto: Ángel Bañuelos y Jorge García.

**Edita:**



Asociación Cultural de Cástaras y Nieves.  
<http://www.la-alpujarra.org/accn>  
[accn@la-alpujarra.org](mailto:accn@la-alpujarra.org)

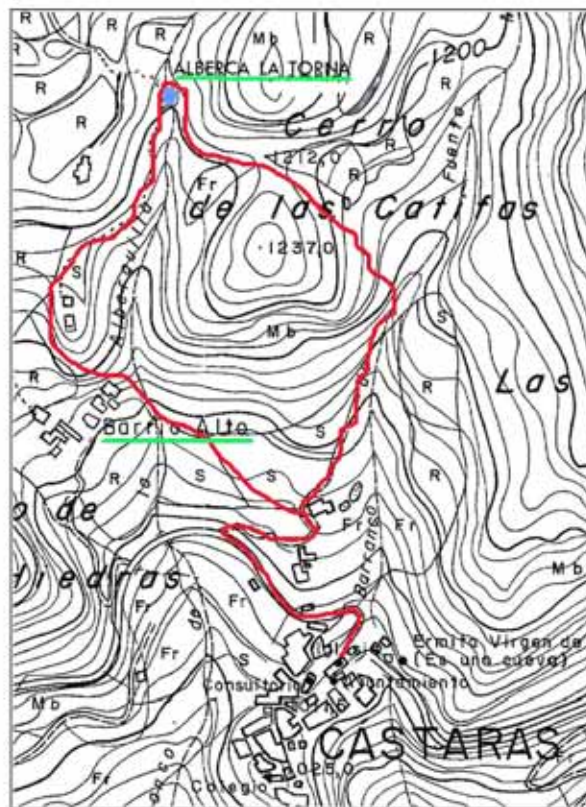
**Colabora:**



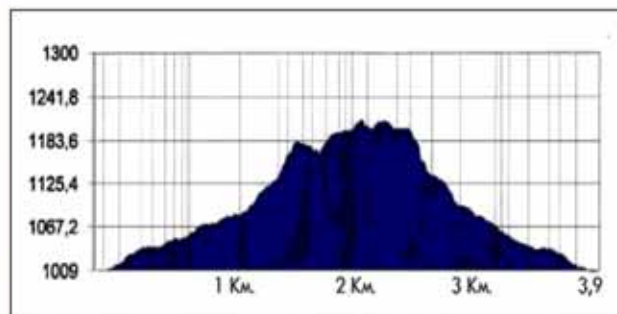
Ayuntamiento de Cástaras



Consejería de Cultura de la Junta de Andalucía  
Sitio Histórico de La Alpujarra Media y La Tahá



Mapa de la ruta

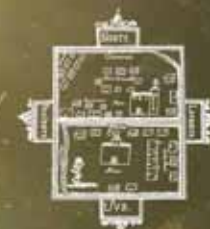


Perfil de la ruta

## GAMINOS HISTÓRICOS DE CÁSTARAS, NIELES Y LOS CORTIJOS

### II

## Cástaras - Alberca de La Torna - Cástaras





Comenzamos nuestra ruta en la plaza de Cástaras para dirigimos al Barrio Medio. A la salida del mismo dejamos un primer desvío a la derecha; nuestro camino continúa escasos metros hasta llegar a un segundo desvío, en el cual tomaremos el camino de la izquierda que nos llevará al Barrio Alto. Tras caminar unos cien metros nos encontramos un nuevo desvío, continuando nuestra ruta a la derecha por un camino empedrado. Nos acompaña el marrubio (*Marrubium vulgare*), la cornicabra (*Pistacia terebinthus*) y el almez (*Celtis australis*). En el barranco los esbeltos álamos nos regalan su agradable sombra. En quince minutos llegamos al Barrio Alto; en sus calles apenas quedan unas pocas casas en pie, testigos de las cuarenta y siete que hubo censadas en 1924. Dejamos atrás el Barrio Alto y tras caminar unos cien metros encontramos un hito de madera de la Ruta Medieval que conduce al camino real de Trevélez;



Camino de Los Collaillos

nosotros nos desviamos a la derecha y ascendemos por un sombrío camino que, tras pasar por el Cortijuelo, gira a la derecha paralelo a una acequia. El paisaje se abre, y nos deja ver una hermosa panorámica de los barrios bajos de Cástaras con la Contraviesa al fondo. Caminamos unos minutos junto al barranco, acompañados de abundantes álamos y fresnos hasta llegar a la alberca de La Torna, construida en 1870. En este lugar se termina, tras media



Acequia y piquera de la alberca La Torna

hora de camino, el suave ascenso que iniciamos en la plaza de Cástaras. La abundante y variada vegetación, el agua y el canto de las aves nos invitan a detenernos y disfrutar del entorno. Contemplamos la flor de la viuda (*Trachelium Caeruleum*), el culantrillo (*Adiantum capillus-veneris*) y una orquídea, la *Dactylorhiza elata*, que se deja ver en lugares montanos muy húmedos.

Junto a la alberca nos encontramos con un desvío; tomamos el camino a la derecha cruzando el barranco para volver, tras apenas veinte metros, a tomar un nuevo desvío a la derecha que nos conduce a Los Collaillos.

Tras llanear durante un pequeño trecho, comenzamos a descender por un camino que aún conserva el empedrado en buen estado. Frente a nosotros contemplamos el Cerro de Mansilla, cuyo interior esconde las galerías subterráneas de las abandonadas minas de cinabrio que iniciaron su explotación en 1820. Llegamos al barranco del Gayumbar, donde tomamos a nuestra derecha el camino medieval que une Cástaras con Juviles. En el descenso nos encontramos con la Piedra Horá, a cuyos pies surge el agua fresca y cristalina con la que recompensar la andadura. Llegamos al Barrio Medio, nuestra ruta está finalizando. En dos o tres minutos estaremos en la plaza de Cástaras, y podremos completar nuestro camino paseando por sus calles, que aún conservan en el típico entramado alpujarreño, y visitar la iglesia (s. XVII) que cuenta con un buen ejemplo de armadura mudéjar bastante bien conservada.



*Dactylorhiza elata*